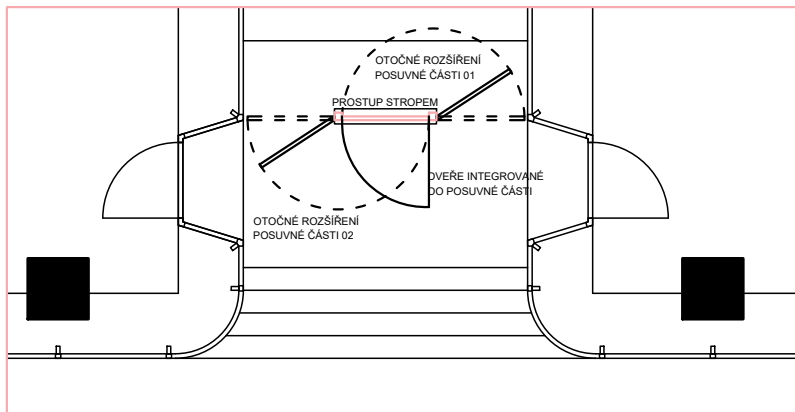


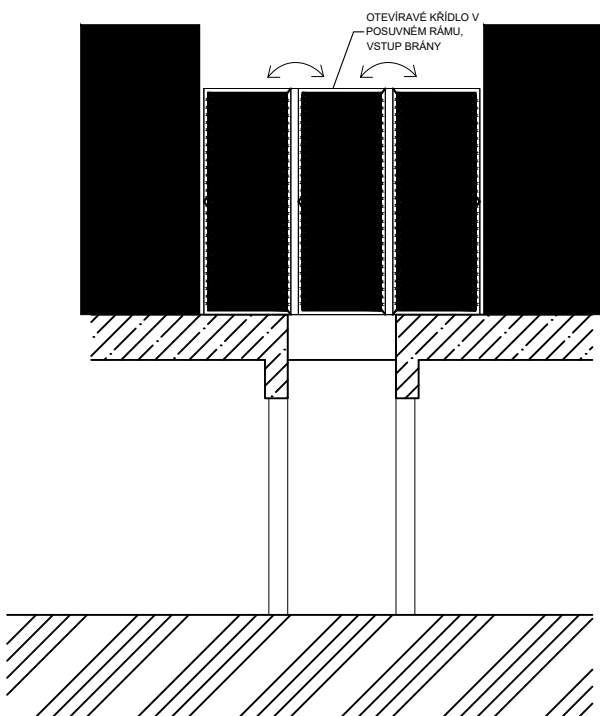
SCHÉMA SYSTÉMU M1:100

Půdorys 1NP - schéma otevírání

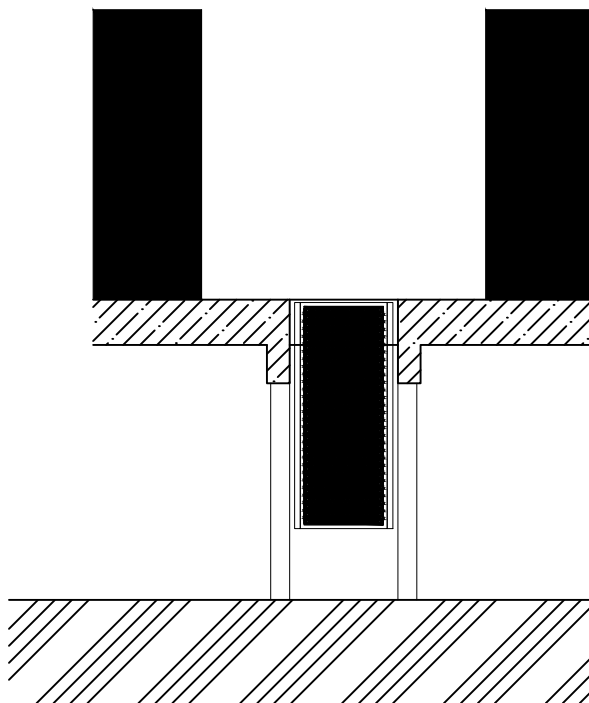


Pohledy - schéma otevírání

VÝSUVNÁ MŘÍŽ - Pasáž uzavřena, křídla jsou otevřená do prostoru



VÝSUVNÁ MŘÍŽ - Pasáž otevřena, křídlo mříže je zafixováno do mříže
- nutnost zafixování křídel před zasunutím do suterénu



Ocelový perforovaný plech 40/50mm, tl. 1,5mm, 1500x3000, 5,1kg/m²
Křídlo: 3m² * 5,1kg/m² = 15kg